

Figuur 1306 Werken vanaf of op de rijbaan met versmalling tot één rijstrook

Toepassing

- Statische werkzaamheden vanaf of op de rijbaan.
- Bij werkzaamheden op gebiedsontsluitingswegen met gescheiden rijbanen en twee rijstroken per rijbaan en op gebiedsontsluitingswegen met een visuele rijrichtingscheiding.
- Bij vergelijkbare werkzaamheden op gebiedsontsluitingswegen met gescheiden rijbanen en één rijstrook per rijbaan is sprake van werken over volle breedte van de rijbaan. Zie [figuur 1308b](#).
- Bij werkzaamheden op enkelbaans wegen met een enkele of dubbele asstreek als scheiding tussen de rijrichtingen.

Uitvoering

- Standaardmaatregel bestaande uit inleiding, actiewagens en langsafzetting.
- Bij rijbanen met $V_{\max} = 50$ km/h kan een smal actieraam met bord D2 en gele alternerende lichten (figuur 1306a/b) of een waarschuwingshek met bord D2 toegepast worden (figuur 1306a/b/c).
- Op wegen met gescheiden rijbanen en smalle middenberm wordt bord J16 ook op de rijbaan voor de tegenrichting geplaatst (zie figuur 1306a).
- Op wegen met gescheiden rijbanen met een smalle middenberm of visuele rijrichtingscheiding en twee of meer rijstroken per rijrichting wordt bij werkzaamheden op of vanaf de rechterrijstrook eerst de linker rijstrook afgezet (figuur 1306b).
- Op wegen buiten de bebouwde kom worden de borden J32 (in figuur 1306c) voorzien van onderbord met afstands aanduiding.
- De langsafzetting bestaat uit geleidebakens. Bij tijdsduur ≤ 1 dag en wegwerkers aanwezig kunnen verkeerskegels worden gebruikt.
- Bij werkzaamheden > 2 weken en bij werkzaamheden die een extra risico voor de weggebruikers opleveren (bijvoorbeeld door aanwezigheid van een diepe sleuf), bestaat de langsafzetting uit een voertuigkerende barrier.
- Bij figuur 1306c: als de rijrichtingscheiding bestaat uit doorgetrokken strepen, blijft het plaatsen van een inhaalverbod (bord F1) achterwege.
- Bij figuur 1306c: op enkelbaans gebiedsontsluitingswegen kan het verkeersaanbod zo laag zijn en/of het werkvak zo kort, dat het verkeer op de wisselstrook met een doorgangsregeling kan worden afgewikkeld. Voor de maatregel met een doorgangs-regeling wordt verwezen naar [figuur 1205](#).

Voorwaarden

- Tijdelijke verkeersruimte moet voldoende zijn om het verkeer te kunnen afwikkelen ([zie bijlage I, tabellen 1 t/m 4](#)).

Tijdsduur

Wegcategorie	Snelheid	Tijdsduur	Figuur/opmerking
GOW	50 km/h	≤ 2 uur	figuur 1322/1323
		> 2 uur	figuur 1306a/b/c
	70/80 km/h	≤ 2 uur	figuur 1322/1323
		> 2 uur	figuur 1306a/b/c

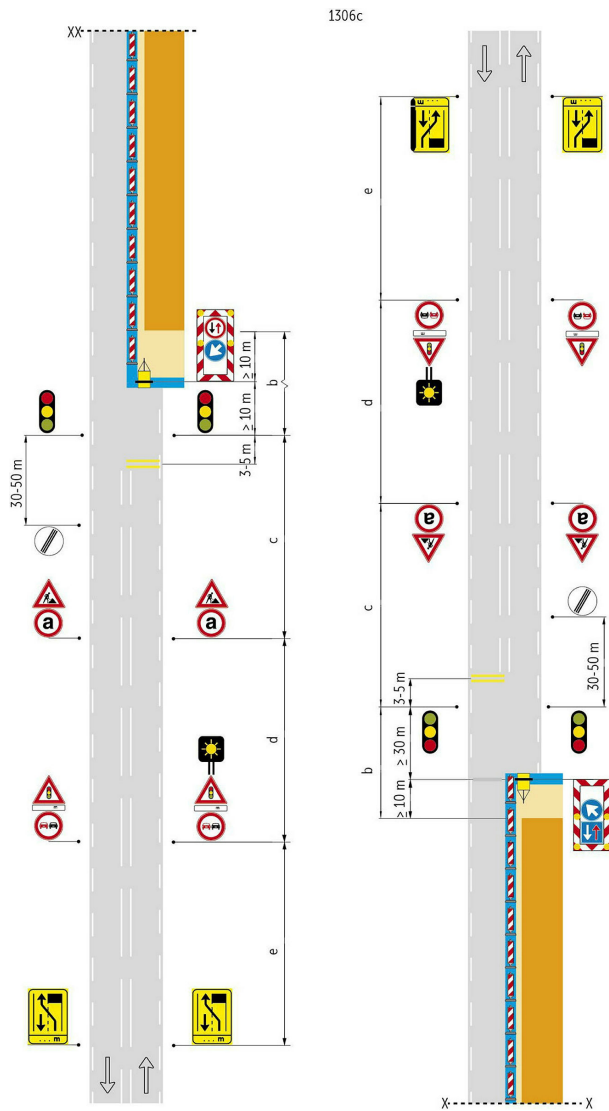
Snelheidsbeperking

Wegcategorie	Snelheid	Tijdelijke snelheidsbeperking(a)
GOW	50 km/h	30 km/h
	70/80 km/h	50 km/h

- Voor toepassing van tijdelijke snelheidsbeperking wordt verwezen naar paragraaf 5.3.

Maatvoering

Wegcategorie	Snelheid	b	c en d	e
GOW	50 km/h	≥ 10 m	50 m	n.v.t.
	70/80 km/h	≥ 30 m	100 m	100 m



Werk in uitvoering - Maatregelen op niet-autosnelwegen - , 21-11-2014

Stichting CROW kan geen enkele verantwoordelijkheid of aansprakelijkheid voor de op deze site verstrekte gegevens aanvaarden. Alle rechten waaronder alle intellectuele eigendomsrechten op alle inhoudelijke informatie en het beeldmateriaal op de website blijven te allen tijde voorbehouden aan CROW.